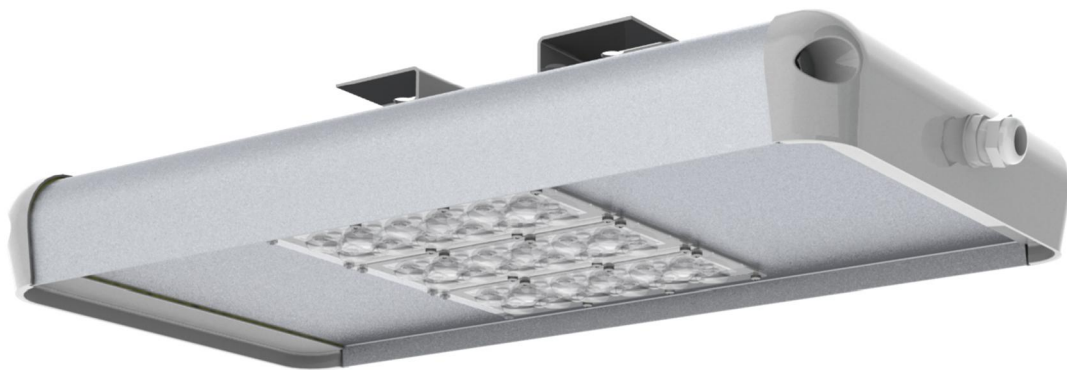


luxtella

industrijska



**VISOKO UČINKOVITA
LED CESTNA OSVETLITEV
PROIZVEDENO V SLOVENIJI**

Tehnični podatki

Luxtella ulično osvetljenje je tehničko osvetljenje oblikovano za ispunjavanje zahtjeva osvetljavanja industrijskih područja, skladišta te proizvodnih hala.

Mehaničke karakteristike:

- kućište od aluminija.
- standardni kabel 3 m, ostale dužine po željama kupca.
- konačni proizvod je anodiziran te prašno lakiran, termički je obrađen sa epoksy bojom koja omogućuje dugoročnu zaštitu u svim vremenskim uvjetima. Opcije boje: Ral 9006 ili po želji kupca.
- vijci su izrađeni od nehrđajućeg čelika.
- sve brtve su izrađene iz silikona otpornog na ozon te UV zračenje, namijenjeni za IP66 vodootpornu zaštitu.
- postoji 3 tipa fiksiranja:

Niski stropni
priključak



Fleksibilni stropni
priključak



Pričvršćivanje
pomoću kuka za
lanac



Električne karakteristike:

- 220-240V napon napajanja (110-277V napon napajanja za 72 LED verziju)
- faktor snage prilikom punog opterećenja više od 0,95
- više od 99% učinkovitosti napajanja prilikom punog opterećenja s Philips-ovim Xitanium Led napajanjem.
- Različite opcije zatamnjenja: Lumistep, Dynadimmer, Line switch, DALI ili 1-10V.
- 6kV zaštite prenapona te 10kV zaštite prema zahtjevu stranke.
- zaštitni razred I ili zaštitni razred II.
- Prema zahtjevu stranke možemo programirati naša svjetla: DALI smart lighting te dodatnim sensorima/prekidačima.



PHILIPS

Xitanium
LED driver
INSIDE

CREE
LEDs
INSIDE

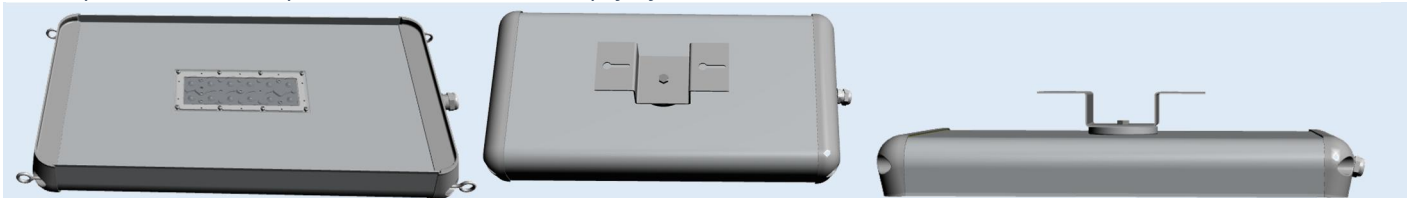
Priložene tablice iskazuju totalni- sistem W, svjetlosni tok LED dioda. Sistem svjetlosnog toka je za svaku opciju u elumdata datotekama te je manji od Svjetlosnog toka LED 4-9% (što zavisi od tipa leče).

Standardna temperatura boje je 4000K, u ponudi imamo i 3000K verziju sa otprilike 13% manjim svjetlosnim tokom. Opcije sa 6500K imaju isti lumen izlaza kao 4000K.

XPL LED		
12 LED		
800 mA	34W (sys)	4.150 lm (LED)
900 mA	38W (sys)	4.500 lm (LED)
1000 mA	42W (sys)	4.900 lm (LED)
24 LED		
800 mA	62W (sys)	8.300 lm (LED)
900 mA	70W (sys)	9.000 lm (LED)
1000 mA	78W (sys)	9.850 lm (LED)
36 LED		
800 mA	92W (sys)	11.600 lm (LED)
900 mA	103W (sys)	12.700 lm (LED)
1000 mA	115W (sys)	13.950 lm (LED)
72 LED		
500 mA	106W (sys)	15.350 lm (LED)
600 mA	128W (sys)	17.950 lm (LED)
700 mA	151W (sys)	20.650 lm (LED)



Prema potrebi možemo isporučiti Luxella sa tokom napajanja do 800mA



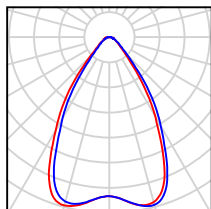
TEHNIČKI PODATCI

Optička svojstva

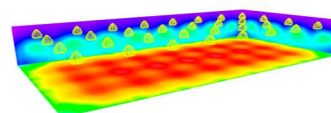
- Upotrebljavamo visoko učinkovite Cree LED diode tipa XPL, koje omogućuju dugi vijek trajanja.
- Standardno upotrebljavamo PMMA koje je 100% UV otporno, što sprječava požučivanje tokom životne dobe
- Poli karbonatne leče omogućuju visoku otpornost na udarce
- Prema zahtjevu dajemo fotometrične podatke

Opcija I, 95% optičke efikasnosti, 67° kut zračenja

Uski simetrični snop svjetlosti pogodan za vrlo visoke instalacije

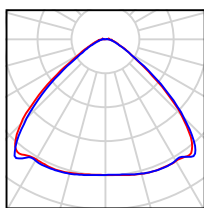


Visina postavljanja: 10 metara
Količina svjetiljki: 50 kom
Ukupna snaga: 58W
Prosječna osvjetljenost poda: ≈ 300 lx
Ujednačenost osvjetljenosti poda (u_0): 0,39
Ukupna potrošnja energije: 2,9 kW ($\approx 2,32$ W/m²)

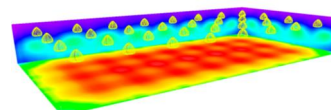


Opcija J, 92% optičke efikasnosti, 130° kut zračenja

Širok simetrični snop svjetlosti pogodan za niske instalacije

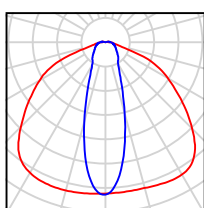


Visina postavljanja: 6 metara
Količina svjetiljki: 32 kom
Ukupna snaga: 92W
Prosječna osvjetljenost poda: ≈ 300 lx
Ujednačenost osvjetljenosti poda (u_0): 0,41
Ukupna potrošnja energije: 2,94 kW ($\approx 2,36$ /m²)



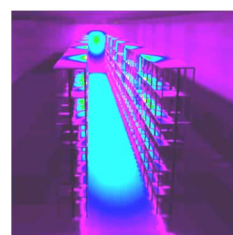
Opcija K, 91% optičke efikasnosti, 63/115° kut zračenja

Širok simetrični snop svjetlosti pogodan za osvjetljavanje prolaza među policama

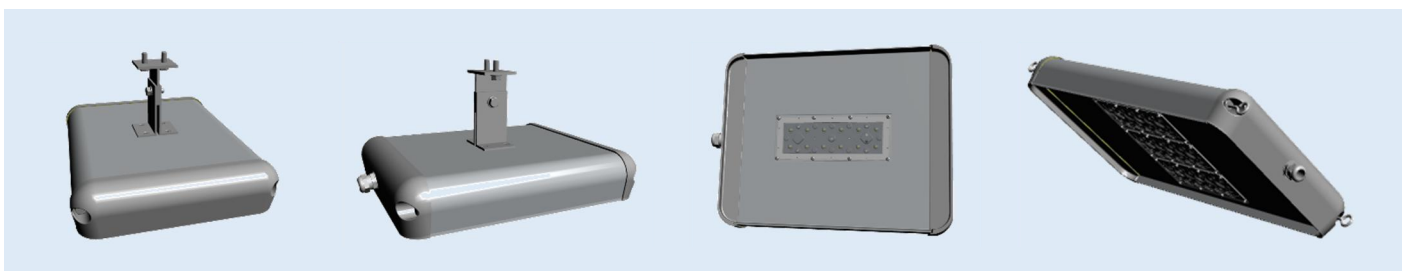


Visina postavljanja: 8 m
Razmak između svjetiljki: 8.3 m
Količina svjetiljki: 6 kom
Sama visina: 6 m
Razmak između polica: 2 m
Rasvjetna tijela su montirana u prolazu: Centralno
Svjetlosni tok: 3000 lm
 E_{av} : 38 lx, E_{min} : 32 lx, E_{max} : 41 lx u_0 : 0.839

8 m
8.3 m
6 kom
6 m
2 m
Centralno
3000 lm



Navedeni su samo kataloški primjeri. Na konkretan upit izradujemo fotometrične studije



TEHNIČKI PODATCI

12 LED svjetiljke

PN with letter K	PN with letter T	PN with letter C
Bruto težina: 5,7kg Neto težina: 5,1kg Dimenzije ambalaže: 60 x 30 x 20 cm Dimenzije pune Euro palete: 32 kom: 80 x 120 x 150 cm	Bruto težina: 5,6kg Neto težina: 5kg Dimenzije ambalaže: 60 x 30 x 20 cm Dimenzije pune Euro palete: 32 kom: 80 x 120 x 150 cm	Bruto težina: 5kg Neto težina: 4,4kg Dimenzije ambalaže: 54 x 30 x 100 cm Dimenzije pune Euro palete: 64 kom: 80 x 120 x 150 cm

24, 36, 72 LED svjetiljke

PN with letter K	PN with letter T	PN with letter C
Bruto težina: 7,4kg Neto težina: 6,8kg Dimenzije ambalaže: 60 x 30 x 20 cm Dimenzije pune Euro palete: 32 kom: 80 x 120 x 150 cm	Bruto težina: 7,3kg Neto težina: 6,7kg Dimenzije ambalaže: 60 x 30 x 20 cm Dimenzije pune Euro palete: 32 kom: 80 x 120 x 150 cm	Bruto težina: 6,7kg Neto težina: 6,7kg Dimenzije ambalaže: 75 x 30 x 10 cm Dimenzije pune Euro palete: 48 kom: 80 x 120 x 150 cm

Temperaturno područje rada -40° do 55°

Standardna garancija 5 godina uz mogućnost produžetka garancije

TYPES OF FIXATION	PROTECTION CLASS	LED TYPE	NUMBER OF MODULES	OPTICS	mA	REGULATION	LENGTH OF CABLE	SURGE PROTECTION
L C Chain hooks	1 protection class I	D XPL-4500K	1 1 module (12led)	I Narrow beam	50 500mA	R No regulation	NO INDICATION 3 meters	NO INDICATION 3kV protector (XTE, 72 LED XPL) 6kV protector (XPL)
T Flexible ceiling		G XPL-4000K	2 2 modules (24led)	J Wide beam	60 600mA	D DALI	4 4 meters	P 10kV protector
K Low ceiling		I XPL-6000K	3 3 modules (36led)	K Aisle optics	70 700mA	X 1-10V	5 5 meters	
			6 6 module (72led)		80 800mA	M Line switch (negative)	...	
					90 900mA		12 12 meters	
					00 1000mA			



Proizvođač zadržava sva prava vezana za promjenu materijala korištenih u proizvodnji. Svi podatci mogu se mijenjati bez prethodne najave.

Luxtella je marka svjetla koje proizvodi :

Le-tehnika d.o.o.

Šuceva 27, 4000 Kranj, Slovenija, EUROPA

E-mail: luxtella@luxtella.com, WWW.LUXTELLA.COM; Tel: + 386 4 20 20 200, Fax: + 386 4 204 21 22

ver1; 2015